

# FLIR T365

Photos du visible avec Thermal Fusion, écran tactile, objectif interchangeable

- Sensibilité thermique de 50 mK
- Appareil photo numérique avec éclairage
- Pointeur laser avec alignement automatique
- Thermal Fusion, Image dans l'image
- Écran LCD tactile de 3,5 pouces
- Annotations textuelles, vocales, esquissées et marqueur d'image



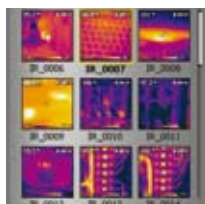
Écran tactile multifonction



Fonction Image dans l'image (PiP)



Objectif orientable à 120°



Galerie de vignettes

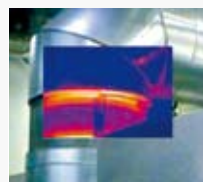
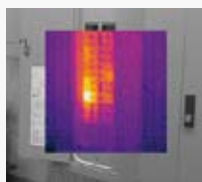


## Caractéristiques de la FLIR T365

- **Images IR de haute résolution** — comportant 76 800 pixels (résolution de 320 x 240)
- **Appareil photo numérique** — avec un flash pour obtenir de bonnes images quelles que soient les conditions d'éclairage
- **Fonction Image dans l'image (PiP)** — superposant l'image thermique à une image visible
- **Thermal Fusion** — la technologie Thermal Fusion, qui combine les images visuelles et infrarouges, facilite l'identification et l'interprétation des images infrarouges
- **Large gamme de température** — des mesures allant de -20 °C à +650 °C, pour convenir aux applications électriques et industrielles
- **Exactitude de ±2 %** — pour surveiller l'état des cibles sensibles à la température
- **Galerie de vignettes** — pour une recherche rapide des images enregistrées
- **Objectif orientable** — jusqu'à 120° pour faciliter les prises de vue
- **Batterie Li-ion rechargeable** — amovible, avec une autonomie de plus de 4 heures en utilisation continue
- **Pointeur laser** — pour identifier sur la cible la zone associée au point chaud de l'image IR
- **Enregistrement de commentaires vocaux** — associés aux images, pouvant être ensuite intégrés au rapport d'inspection
- **Optiques interchangeables** — en option, faciles à fixer, de 6°, 15°, 45°, 90°, 2x et 4x, pour donner une grande polyvalence à la caméra
- **Carte SD standard** — pour enregistrer plus de 1000 images JPEG radiométriques
- **Différence de température** — calcul automatique de la différence de température relevée par deux outils de mesure
- **La livraison comprend** — une carte SD (mémoire), une batterie Li-ion rechargeable avec un adaptateur/chargeur de 100-260 V c.a., un chargeur de batterie à deux emplacements, le logiciel QuickReport, un câble USB Mini-B, un câble vidéo, un pare-soleil, un stylet et des écouteurs, un cache d'objectif et un boîtier de transport

### Fonction Image dans l'image

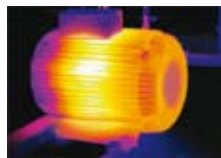
Elle facilite l'identification et l'interprétation des images infrarouges. Ce perfectionnement augmente la valeur de l'image infrarouge en vous permettant de la superposer directement sur l'image visible correspondante. Par simple pression d'un bouton, cette fonction combine les avantages de l'image infrarouge et de l'image visible.



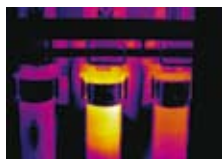
# Applications



Moteur : problème de roulement



Moteur : problème de bobine



Électricité : fusibles surchauffés

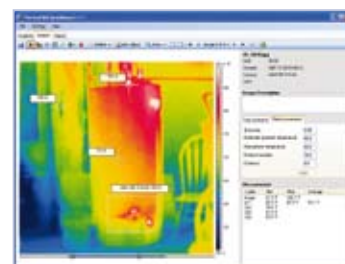


Bâtiment : déperdition énergétique



## Spécifications de la FLIR T365

Données image et optiques	
Champ d'observation	25° × 19° / 0,4 m
Sensibilité thermique/NETD	50 mK
Focalisation	Manuelle/Automatique
Zoom	Zoom numérique continu de 1x à 4x, y compris pan (choix de la zone à zoomer)
Gamme spectrale	7,5–13 µm
Résolution infrarouge	320 × 240 pixels
Présentation de l'image	
Écran	LCD tactile couleur de 3,5 pouces
Modes de capture d'images	Images IR, image visible, thermal fusion, image dans l'image, galerie de vignettes
Thermal fusion	Image IR bornée par un intervalle de température, superposée sur l'image visible
Image dans l'image	La zone IR peut être déplacée et redimensionnée dans l'image visible
Mesurage	
Gamme de température de l'objet	−20°C à +650°C
Exactitude	±2°C
Analyse des mesures	
Mesure en un point	5
Zone	Max./min./moyenne sur 5 rectangles
Isotherme	Détection de température élevée/basse / intervalle
Différence de températures	entre les mesures obtenues par les fonctions ou avec une température de référence
Alarme des fonctions de mesurage	Alarme sonore/visuelle (au-dessus/en dessous) sur le point de mesure, le rectangle et la différence de température
Recherche	Alarme de différence de température, sonore
Set-up	
Palettes de couleur	N&B, N&B inversé, Fer, Arc en Ciel
Enregistrement des images	
Enregistrement des images	JPEG standard, y compris les données de mesure, sur carte mémoire
Mode d'enregistrement des images	Images IR / visibles, enregistrées simultanément de images IR et visibles
Annotation des images	
Vocale	60 secondes
Textuelle	Texte choisi dans une liste ou saisie sur un clavier virtuel à l'écran tactile
Marqueur d'image	Quatre sur l'image IR ou visible
Esquisse	Sur l'écran tactile
Appareil photo numérique	
Caméra numérique intégrée	3,1 Megapixel (2048 × 1536 pixels), et lampe
Données physiques	
Poids de la caméra, batterie incluse	0,88 kg
Dimensions de caméra (L x L x H)	106 × 201 × 125 mm



Le logiciel QuickReport™ pour PC permet d'analyser la température en chaque pixel des images thermiques JPEG produites par les caméras FLIR

Les spécifications et les prix peuvent changer sans préavis.

© 2009 FLIR Systems. Tous droits réservés, y compris le droit de reproduction totale ou partielle sous quelque forme que ce soit.

**FLIR Systems, Suède**  
World Wide Thermography  
Center  
Rinkebyvägen 19 - PO Box 3  
SE-182 11 Danderyd  
Tél : +46 (0)8 753 25 00  
E-mail : sales@flir.se

**FLIR Systems, France**  
Tél : +33 (0)1 41 33 97 97  
E-mail : info@flir.fr

**FLIR Systems, Allemagne**  
Tél : +49 (0)69 95 00 900  
E-mail : info@flir.de

**FLIR Systems, Royaume-Uni**  
Tél : +44 (0)1732 220 011  
E-mail : sales@flir.uk.com

**FLIR Systems, Italie**  
Tél : +39 02 99 45 10 01  
E-mail : info@flir.it

**FLIR Systems, Belgique**  
Tél : +32 (0)3 287 87 10  
E-mail : info@flir.be



www.flir.com/thg